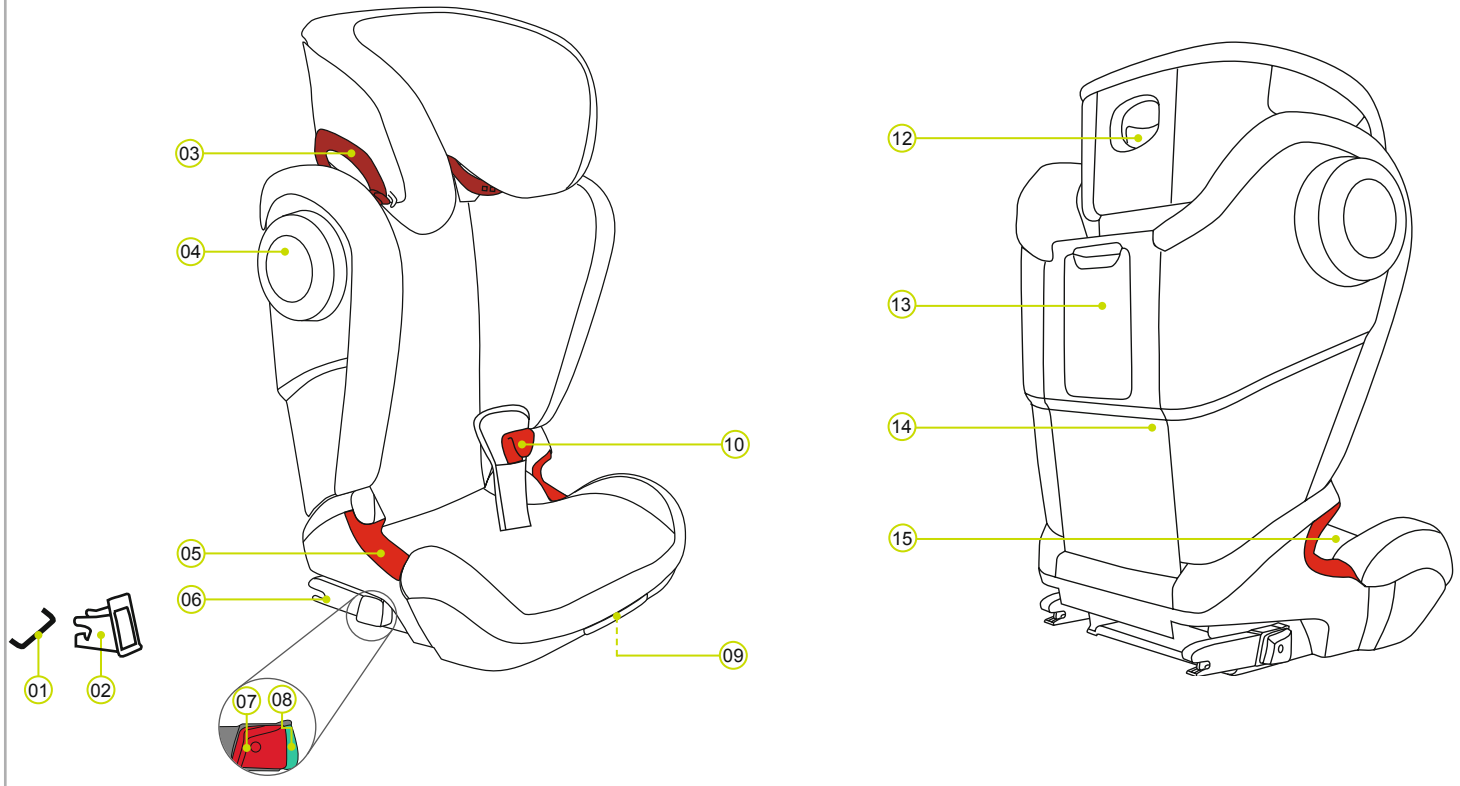


1. PREGLED PROIZVODA



- 01 ISOFIX-pričvrzne tačke (automobil)
- 02 ISOFIX-uvodnice
- 03 Držač pojasa (tamno crvena)
- 04 SICT
- 05 Vodica pojasa (svetlo crvena)
- 06 ISOFIT-uskočne ručice
- 07 Dugme za otpuštanje
- 08 Sigurnosno dugme
- 09 ISOFIT-taster za podešavanje
- 10 SecureGuard
- 12 Ručica za podešavanje visine uzglavlja
- 13 Pretinac za odlaganje
- 14 Naslon za leđa
- 15 Sedišni jastuk

4. UPOTREBA U AUTOMOBILU

Pridržavajte se uputstava o korišćenju sigurnosnih sistema za decu u radnim uputstvima Vašeg vozila. Sedište može da se koristi u vozilima sa ISOFIX-sidrenim sistemima (pogledati listu tipova) i u vozilima sa 3-punktualnim pojasevima.

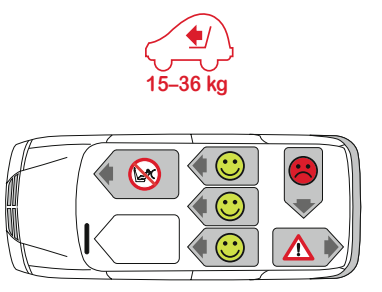
Pogledajte u uputstvima Vašeg vozila informacije o sedištimu koja su odobrena za dečija automobilska sedišta u klasi težine od 15 do 36 kg.

KIDFIX III M sedište odobreno je za dva različita načina ugradnje:

Simbol	Način ugradnje	Vrsta odobrenja	Poglavlje
	sa ISOFIT uskočnim ručicama na ISOFIX pričvrtnim tačkama na vozilu. Obratite pažnju na listu tipova vozila.	polu-univerzalno a)	9A
	za automobile sa 3-punktualnim pojansom	univerzalno	9B

a) To znači da dečije sedišta može da se koristi samo u vozilima navedenim u priloženoj listi tipova vozila. Ova lista se redovno ažurira. Aktualnu verziju možete da dobijete od nas ili na adresi [www.britax.com](http://www.britax.com)  
Dečije sedišta možete da koristite na sledeće načine:

u pravcu vožnje	da
suprotno od pravca vožnje	ne <sup>1)</sup>
sa 2-punktualnim pojansom	ne
sa 3-punktualnim pojansom <sup>2)</sup>	da
sa ISOFIX pričvrtnim tačkama (između površine sedišta i lednog naslona)	da
na suvozačevom sedištu	da <sup>3)</sup>
na bočnim zadnjim sedištimu	da
na srednjem zadnjem sedištu (sa tropunktualnim pojansom)	da <sup>4)</sup>

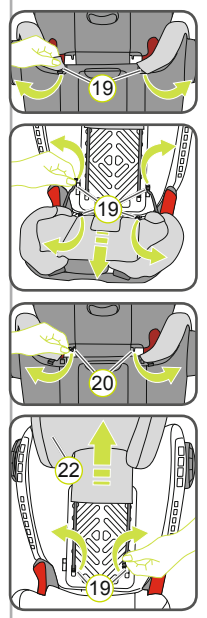


- 1) Korišćenje je dozvoljeno samo na sedištu vozila okrenutom ka nazad (npr. kombi, minibus) koje je dozvoljeno i za prevoz odraslih. Sedište ne sme da bude opremljeno vazdušnim jastukom.
- 2) Pojas mora da bude odobren po standardu ECE R 16 (ili drugim sličnim standardima), npr. prepoznatljivo uokvireno „E“, „e“ na nalepnici na pojasu.
- 3) Ako postoji vazdušni jastuk sa prednje strane: Automobilsko sedišta pomerite što dalje unazad, pročitajte uputstva u priručniku automobila.
- 4) Primena nije moguća ukoliko je sedišta opremljeno samo sa 2-punktualnim sigurnosnim pojansom.

5. NEGA I ODRŽAVANJE

Vodite računa da koristite isključivo originalne BRITAX RÖMER rezervne presvlake jer je presvlaka sastavni deo automobilske dečije sedišta i ispunjava važne funkcije za obezbeđivanje besprekornog funkcionisanja sistema. Rezervne presvlake možete da nabavite u specijalizovanim prodavnicama.

- Presvlaka može da se skine i opere blagim sredstvom za pranje u programu veš mašine za osetljive tkanine (30 °C). Pridržavajte se uputstava na etiketi za pranje presvlake.
  - Plastični delovi mogu da se očiste sapunicom. Ne koristite jaka sredstva za čišćenje (npr. rastvarače).
- ⚠ OPASNOST!** Automobilsko dečije sedišta ne sme da se koristi bez presvlake.



- Skidanje presvlake sedišta**
1. Naslone za glavu automobilske sedišta pomerite u najvišu poziciju.
  2. Skinite kukice presvlake 19 na zadnjoj strani lednog naslona.
  3. Skinite gornji deo presvlake i prekopite ga napred na sedištu.
  4. Skinite kukice presvlake 19 na prednjoj strani lednog naslona.
  5. Skinite presvlaku sa sedišta.

- Skidanje presvlake uzglavlja**
6. Skinite kukice presvlake 20 na zadnjoj strani lednog naslona.
  7. Skinite kukice presvlake 19 na prednjoj strani lednog naslona.
  8. Skinite presvlaku uzglavlja 22.
- Sada možete da operete presvlaku. Pridržavajte se uputstava na etiketi za pranje presvlake.



**Stavljanje presvlake**  
Za stavljanje presvlake postupite obrnutim redosledom.

2. UVOD

Drago nam je što će naš proizvod KIDFIX III M moći bezbedno da prati Vaše dete kroz novo životno doba.

**Da bi Vaše dete bilo ispravno zaštićeno KIDFIX III M morate da ugradite i koristite isključivo na način opisan u ovim uputstvima!**

Ukoliko imate dodatnih pitanja vezanih za korišćenje, budite slobodni da nam se obratite:

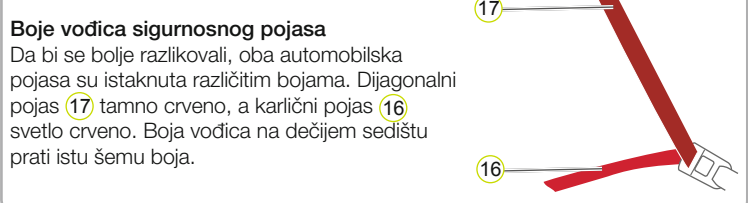
**Britax Childcare**  
Britax Römer Kindersicherheit GmbH  
Theodor-Heuss-Straße 9  
D-89340 Leipheim  
Deutschland  
T.: +49 (0) 8221 3670 -199/-299  
F.: +49 (0) 8221 3670 -210  
E.: service.de@britax.com  
www.britax.com

**Britax Childcare**  
Britax Exelsior Limited  
1 Churchill Way West  
Andover  
Hampshire SP10 3UW  
T.: +44 (0) 1264 333343  
F.: +44 (0) 1264 334146  
E.: service.uk@britax.com  
www.britax.com

U ovom uputstvu korišćeni su u daljem tekstu navedeni simboli:

Simbol	Signalna reč	Objašnjenje
	<b>OPASNOST!</b>	Opasnost od teških povreda
	<b>UPOZORENJE!</b>	Opasnost od lakših povreda
	<b>OPREZ!</b>	Opasnost od materijalne štete
	<b>SAVET!</b>	Korisne informacije

Uputstva za korake koji imaju fiksni redosled su numerisana.  
Primer:  
1. Pritisnite dugme...



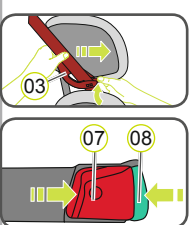
**Boje vodica sigurnosnog pojasa**  
Da bi se bolje razlikovali, oboje automobilske pojase su istaknuta različitim bojama. Dijagonalni pojas 17 tamno crveno, a karlični pojas 16 svetlo crveno. Boja vodica na dečijem sedištu prati istu šemu boja.

6. DEMONTAŽA I BACANJE

**ODVEZIVANJE POJASA:**

1. Za odvezivanje deteta pritisnite dugme za otpuštanje na automobilske kopči na pojasu.

**DEMONTAŽA:**



1. Pritisnite taster za otpuštanje na kopči automobilske pojasa
  2. Otvorite tamno crveni držač pojasa 03 pritiskanjem tastera na držaču pojasa 03 ka nazad i izvucite dijagonalni pojas 17.
- Samo kod načina instalacije A (ISOFIT):**
3. Za otpuštanje ISOFIT pričvršćenja pritisnite zeleno sigurnosno dugme 08 i crveno dugme za otpuštanje 07 na prvoj, a zatim na drugoj strani.
- Sada možete da izvadite dečije sedišta.

**⚠ OPASNOST!** Dečije automobilske sedišta mora uvek da bude obzbeđeno u automobilu, čak i kada dete nije u njemu.

**BACANJE:**

Pridržavajte se važećih propisa u Vašoj zemlji.

Bacanje ambalaže	Kontejner za karton
Presvlaka za sedišta	Kućni otpad, termička obrada
Plastični delovi	U skladu sa oznakom u odgovarajući kontejner
Metalni delovi	Kontejner za metalni otpad
Trake pojasa	Kontejner za poliester
Kopče i jezičci	Kućni otpad

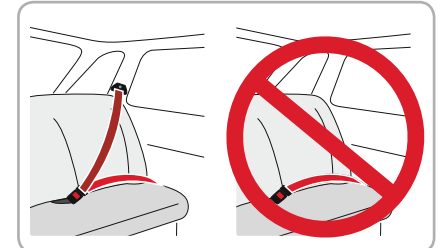
3. ODOBRENJE

BRITAX RÖMER Dečije automobilske sedište	Ispitano i odobreno prema ECE*R 44/04	
	Grupa	Telesna težina
KIDFIX III M	II+III	15 do 36 kg

\*ECE = Evropski standard za sigurnosnu opremu

Dečije automobilske sedišta je konstruisano, testirano i odobreno u skladu sa zahtevima evropskog standarda za dečiju sigurnosnu opremu (ECE R 44/04). Kontrolni znak E (u krugu) i broj odobrenja nalaze se na narandžastoj etiketi potvrde (nalepnica na automobilske dečije sedištu).

- ⚠ OPASNOST!** Odobrenje prestaje da važi čim se nešto promeni na dečijem sedištu. Promene sme da izvodi isključivo proizvođač. Dečije sedišta je dozvoljeno za primenu kako sa SecureGuard-om, tako i za primenu bez njega.
- ⚠ UPOZORENJE!** KIDFIX III M sme da se koristi isključivo za obezbeđivanje sigurnosti deteta u automobilu. Ne sme nikako da se koristi kao sedišta u kući ili kao igračka.
- ⚠ OPASNOST!** Nikada ne obezbeđujte dete ili dečije sedišta 2-punktualnim sigurnosnim pojansom. Ako je Vaše dete u sedištu obezbeđeno samo 2-punktualnim pojansom, u slučaju nesreće može teško da se povredi ili čak nastrada.



15 kg - 36 kg  
 (~4 Y - 12 Y)



**KIDFIX III M**  
Uputstvo za korišćenje

RS



## 7. SIGURNOSNE NAPOMENE

**⚠ Odvojite vreme da pažljivo pročitate ova uputstva i čuvajte ih u za to predviđenoj pregradi 13 na dečijem sedištu tako da Vam uvek budu dostupna! Ako dajete dečije sedišta na korišćenje trećim licima, morate da priložite i uputstvo!**

**⚠ OPASNOST! O zaštiti Vašeg deteta:**

- U slučaju nesreće sa udarom brzine veće od 10 km/h, dečije sedište može da se ošteti bez da je šteta vidljiva. Automobilsko dečje sedište u tom slučaju mora da se zameni. Staro sedište bacite u skladu s propisima.
- Pažljivo proverite automobilsko dečje sedište u slučaju oštećenja (npr. posle pada).
- Redovno proveravajte sve važne delove na oštećenja. Uverite se da svi, naročito mehanički delovi, savršeno funkcionišu.
- Delovi dečijeg sedišta ne smeju da se podmazuju.
- Nikada ne ostavljajte dete bez nadzora u automobilskom sedištu u vozilu.
- Neka Vaše dete ulazi u automobil i izlazi iz njega isključivo na trotuar.
- Zaštite dečije sedište od direktnih sunčevih zraka kada ga ne koristite. Pod uticajem direktnih sunčevih zraka, dečije sedište može da postane jako vruće. Dečija koža je osetljiva i to može da izazove povrede.
- Što je pojas čvršće zategnut, to je veća bezbednost Vašeg deteta. Stoga izbegavajte deblju odeću ispod pojasa.
- Za vreme dugih vožnji redovno pravite pauze, kako biste Vašem detetu omogućili izlazak iz sedišta i igru.
- Upotreba na zadnjem sedištu: Povucite prednje sedište dovoljno napred, da stopala vašeg deteta ne dodiruju leđni naslon prednjeg sedišta (da biste izbegli povrede).

**⚠ OPASNOST! O zaštiti svih osoba u automobilu:**

- Kod naglog kočenja ili u slučaju nesreće, nebezbedni predmeti i osobe mogu da povrede ostale saputnike u automobilu. Stoga, uvek proverite da...
- su leđni nasloni automobilskih sedišta pravilno pričvršćeni (npr. preklopivi naslon na zadnjem sedištu mora da bude učvršćen).
  - su svi teški ili predmeti oštrih ivica u automobilu (npr. na zadnjoj polici) dobro obezbeđeni.
  - su sve osobe u automobilu vezane sigurnosnim pojansom.
  - je dečije sedište u automobilu uvek obezbeđeno, čak i ako dete nije u njemu.

**⚠ UPOZORENJE! O zaštiti kod korišćenja sedišta za decu:**

- Dečije sedište nikada ne koristite odvojeno, čak ni za probno sedenje.
- Naslon 14 može da padne nazad. Pre nego što dete sedne u njega, dečije sedište stavite na sedište automobila.
- Kod pomeranja leđnog naslona prema gore 14 ništa ne sme da se nalazi u području između leđnog naslona 14 i sedišnog 15 jastuka. Vi ili Vaše dete biste mogli npr. da priklješćete prste i povredite se.
- Da biste izbegli oštećenja, vodite računa da dečije automobilsko sedište nije priklješćeno između čvrstih predmeta (automobilska vrata, šine sedišta itd.).
- Dečije sedište čuvajte na bezbednom mestu kada nije u upotrebi. Ne stavljajte teške predmete na sedište i ne stavljajte ga direktno pored izvora toplote ili na direktne sunčeve zrake.

**⚠ OPREZ! O zaštiti Vašeg vozila:**

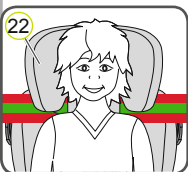
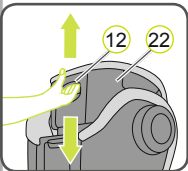
- Na nekim presvlakama od osetljivih materijala (npr. velura, kože itd.) mogu da ostanu tragovi korišćenja dečijeg sedišta. Za najbolju zaštitu Vaših automobilskih presvlaka preporučujemo korišćenje BRITAX RÖMER podloge za dečije sedišta iz našeg programa dodatne opreme.

## 8. PODEŠAVANJE UZGLAVLJA

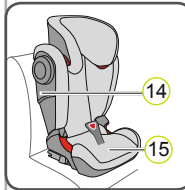
Ispravno prilagođeno uzglavlje 22 obezbeđuje optimalan položaj dijagonalnog pojasa 17 i nudi detetu optimalnu zaštitu. Uzglavlje 22 mora da bude namešteno tako da između ramena deteta i uzglavlja ostane još samo oko dva prsta 22 slobodnog prostora.

**Visinu uzglavlja možete da prilagodite prema visini deteta:**

1. Uhvatite ručicu za podešavanje 12 na zadnjoj strani uzglavlja 22 i povucite je prema sebi. Uzglavlje je sada deblokirano.
2. Deblokiranje uzglavlja sada možete da pomerite 22 na željenu visinu. Čim otpustite ručicu za podešavanje 12 uzglavlje će ponovo da se blokira 22.
3. Stavite dečije sedište na automobilsko sedište.
4. Pustite dete da sedne u dečije sedište i proverite visinu. Ponovite postupak sve dok uzglavlje 22 ne bude na tačnoj visini.



## 9. INSTALACIJA



Prilagođavanje naslona:

Naslon je 14 preko zglobne osovine povezan sa sedišnim 15 jastukom. Naslon se 14 bestepeno prilagođava nagibu automobilskog sedišta. Obratite pažnju da je najbolja moguća zaštita obezbeđena samo kada je automobilsko sedište u uspravnoj poziciji.

## A Sa ISOFIT 3-punktualnim pojansom

KIDFIX III M se pomoću ISOFIT-uskočnih ručica fiksno ugrađuje u automobil. Zatim se Vaše dete vezuje 3-punktualnim pojansom automobila.

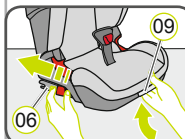


1. Ako Vaše vozilo nije opremljeno standardnim ISOFIX pomoćnim uvodnicama, montirajte dve uvodnice 02, sadržane u obimu isporuke sedišta\*, na dve ISOFIX pričvrstne tačke Vašeg vozila, 01 sa izrezom prema gore.

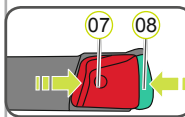
**ⓘ SAVET!** ISOFIX-pričvrstne tačke se nalaze između sedišta i naslona sedišta automobila.

\* Pomoćne uvodnice olakšavaju ugradnju dečijeg sedišta pomoću ISOFIX pričvrstnih tačaka i sprečavaju oštećenja na automobilskim presvlakama. Ako Vam više nisu potrebne, uklonite ih i čuvajte na bezbednom mestu. Kod vozila sa preklopivim naslonom sedišta, pomoćne uvodnice moraju da se uklone pre preklapanja naslona sedišta. Eventualni problemi najčešće proizilaze iz prijavštine ili stranih tela na pomoćnim uvodnicama ili kukama. Odstranite prijavštinu i strana tela da biste izbegli te probleme.

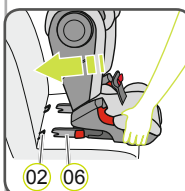
2. Naslone za glavu automobilskog sedišta pomerite u najvišu poziciju.
3. Pratite korake navedene u poglavlju 8 „**PODEŠAVANJE UZGLAVLJA**“.



4. ISOFIT-dugme za podešavanje 09 držite pritisnutim i izgurajte ISOFIT uskočne ručice 06 u potpunostinapolje.



5. Na obe strane sedišta pritisnite zeleno sigurnosno dugme 08 i crveno dugme za otvaranje 07 jedan prema drugom. Tako ćete se uveriti da su obe kukice na ISOFIT uskočnim ručicama 06 otvorene i spremne za primenu.
6. Stavite dečije sedište u pravcu kretanja vozila na jedno od sedišta automobila odobrenih u tu svrhu. Vodite računa da naslon dečijeg seišta 14 ravno nalegne na naslon automobilskog sedišta.

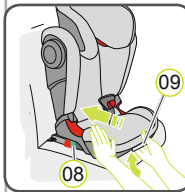


7. Obe ISOFIT uskočne ručice pozicionirajte 06 direktno ispred pomoćnih uvodnica 02.



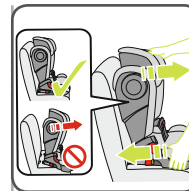
8. Gurnite obe ISOFIT-uskočne ručice 06 u pomoćne uvodnice 02 dok se ISOFIT-uskočne ručice 06 sa obe strane ne fiksiraju uz „Klik“zvuč.

**⚠ OPASNOST!** Zeleno sigurnosno dugme 08 mora da bude vidljivo sa obe strane kako bi dečije sedište bilo ispravno pričvršćeno.



9. ISOFIT-dugme za podešavanje 09 držite pritisnutim i gurnite dečije sedište što je više moguće prema nazad.

10. Protresite automobilsko dečije sedište da biste proverili da li je sigurno pričvršćeno i proverite ponovo sigurnosnu dugmad 08, da biste se uverili da su **oba** potpuno zelena.



11. Pratite korake navedene u poglavlju 10 „**OBEZBEDIVANJE DETETA**“.

**⚠ Radi bezbednosti Vašeg deteta, pre svake vožnje proverite ...**

- ▶ da li je dečije automobilsko sedište sa obe strane fiksirano sa ISOFIT-uskočnim ručicama 06 u ISOFIT-pričvršnim tačkama 01 i da li su oba sigurnosna dugmeta 08 potpuno zelena;
- ▶ da li je dečije sedište bezbedno pričvršćeno;
- ▶ da li je karlični pojas 16 na obe strane sedišnog jastuka provučen u svetlo crvene vodice pojasa 05,
- ▶ da li karlični pojas 16 prolazi kroz svetlo crveni SecureGuard 10.
- ▶ da li je dijagonalni pojas 17 na strani kopče sigurnosnog pojasa 18 isto tako provučen u svetlo crvenu vodicu 05 sedišnog jastuka,
- ▶ da li je dijagonalni pojas 17 provučen kroz tamno crveni držač pojasa 03 na uzglavlju,
- ▶ SICT 04 ispravno instalirani i primenjeni,
- ▶ da li dijagonalni pojas prolazi 17 ukoso ka nazad,
- ▶ da li su pojasevi zategnuti i **nisu** uvrnuti,
- ▶ da li se kopča pojasa automobila 18 **ne** nalazi u svetlo crvenoj vodici pojasa 05 sedišnog jastuka.

**⚠ OPASNOST!** Ukoliko Vaše dete pokušava da otvori kopču automobilskog pojasa 18 ili da uvuče dijagonalni pojas 17 u svetlo crveni SecureGuard 10, zaustavite se čim Vam to bude moguće. Proverite da li je dečije sedište ispravno pričvršćeno i uverite se da je dete ispravno obezbeđeno. Detetu ukažite na opasnosti povezane s njegovim aktivnostima.

**ODVEZIVANJE DETETA I DEMONTAŽA:**

Za odvezivanje deteta ili demontažu dečijeg sedišta pratite korake navedene u poglavlju 6 „**DEMONTAŽA I BACANJE**“ [STRANA I]

## B S 3-punktualnim pojansom

KIDFIX III M se ne ugrađuje fiksno u automobil. Ono se jednostavno, zajedno s Vašim detetom, obezbeđuje 3-punktualnim pojansom automobila.

1. Pratite korake navedene u poglavlju 8 „**PODEŠAVANJE UZGLAVLJA**“.
  2. Stavite dečije sedišta na automobilsko sedište. Pri tom vodite računa da naslon dečijeg sedišta 14 ravno nalegne na naslon automobilskog sedišta.
- ⓘ Savet!** Ukoliko naslon za glavu sedišta vozila ometa pričvršćivanje dečijeg sedišta, izvadite ga (pogledati uputstvo za vozilo). Obezbedite demontirani naslon za glavu na odgovarajućem mestu u vozilu tako da ne može da se pomera tokom vožnje.
3. Pratite korake navedene u poglavlju 10 „**OBEZBEDIVANJE DETETA**“.

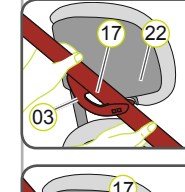
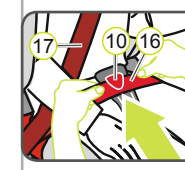
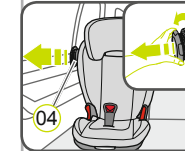
**⚠ Radi bezbednosti deteta, pre svake vožnje proverite ...**

- ▶ da li je dečije sedište bezbedno pričvršćeno;
  - ▶ da li je karlični pojas 16 na obe strane sedišnog jastuka provučen u svetlo crvene vodice pojasa 05,
  - ▶ da li karlični pojas 16 prolazi kroz svetlo crveni SecureGuard 10.
  - ▶ da li je dijagonalni pojas 17 na strani kopče sigurnosnog pojasa 18 isto tako provučen u svetlo crvenu vodicu 05 sedišnog jastuka,
  - ▶ da li je dijagonalni pojas 17 provučen kroz tamno crveni držač pojasa 03 na uzglavlju,
  - ▶ da li dijagonalni pojas prolazi 17 ukoso ka nazad,
  - ▶ da li su pojasevi zategnuti i **nisu** uvrnuti,
  - ▶ SICT 04 ispravno instalirani i primenjeni,
  - ▶ da li se kopča pojasa automobila 18 **ne** nalazi u svetlo crvenoj vodici pojasa 05 sedišnog jastuka.
- ⚠ OPASNOST!** Ukoliko Vaše dete pokušava da otvori kopču automobilskog pojasa 18 ili da uvuče dijagonalni pojas 17 u svetlo crveni SecureGuard 10, zaustavite se čim Vam to bude moguće. Proverite da li je dečije sedište ispravno pričvršćeno i utvrdite da je dete ispravno obezbeđeno. Detetu ukažite na opasnosti povezane s njegovim aktivnostima.

**ODVEZIVANJE DETETA I DEMONTAŽA:**

Za odvezivanje deteta ili demontažu dečijeg sedišta pratite korake navedene u poglavlju 6 „**DEMONTAŽA I BACANJE**“ [STRANA I]

## 10. OBEZBEDIVANJE DETETA



1. Okrećite SICT 04 u pravcu suprotnom od pravca kretanja kazaljke na satu (na strani bližoj vratima automobila) dok se ne dobije rastojanje od 5 mm u odnosu na vrata automobila ili maksimalno rastojanje.
  2. Izvucite pojas vozila i dovedite ga ispred deteta do automobilske kopče pojasa 18.
- ⚠ OPASNOST!** Vodite računa da se automobilski pojas ne uvrne, jer u suprotnom neće biti obezbeđena potpuna funkcionalnost sigurnosnog sistema.
3. Jezičak kopče gurnite u kopču automobilskog pojasa 18 uz zvuk KLIK.
  4. Provucite dijagonalni 17 i karlični pojas 16 na strani kopče sigurnosnog pojasa 18 u svetlo crvenu vodicu pojasa 05 sedišnog jastuka.
- ⚠ OPASNOST!** Automobilska kopča pojasa 18 ne sme da se nađe između svetlo crvene vodice pojasa 05 i naslona za ruke.
5. Karlični pojas 16 na drugoj strani sedišnog jastuka na isti način stavite u svetlo crvenu vodicu 05.
- ⚠ OPASNOST!** Karlični pojas 16 na obe strane mora da bude položen što je niže moguće preko detetovih prepona.
6. Dovedite karlični pojas 16 u svetlo crveni SecureGuard 10.
- ⚠ OPASNOST!** Dijagonalni pojas **ne** uvlačiti 17 u svetlo crveni SecureGuard 10.
7. Provucite dijagonalni pojas 17 kroz tamno crveni držač pojasa 03 na uzglavlju 22 dok se ne nađe u potpunosti i bez uvrtnja u držaču 03 pojasa.
- ⓘ Savet!** Ako leđni naslon 14 prekriva držač pojasa 03, možete bez ikakvih napora 17 da postavite dijagonalni pojas. Zatim ponovno vratite uzglavlje 22 na ispravnu visinu.
8. Proverite da li je dijagonalni pojas iznad 17 ključne kosti Vašeg deteta, a ne na vratu i da je dugme na držaču pojasa 03 potpuno zatvoreno.
- ⓘ Savet!** Uzglavlje možete po visini da namestite 22 i u automobilu.
- ⚠ OPASNOST!** Dijagonalni pojas 17 mora da prolazi ukoso ka nazad. Položaj pojasa možete da nameštate podesivim obrtačem pojasa u automobilu.
- ⚠ OPASNOST!** Dijagonalni pojas 17 ne sme nikada da prolazi do obrtača pojasa na automobilu. U tom slučaju koristite dečije automobilsko sedište samo na zadnjem sedištu automobila.
9. Zategnite sigurnosni pojas povlačenjem dijagonalnog pojasa 17.
  10. Sledite korake odgovarajućeg načina instalacije.